



BÜRO & HALLE UNMITTELBAR AN AUTOBAHN & FLUGHAFEN

Mergenthalerstraße 27 · 48268 Greven



ca. 1.600 m²
Gesamtfläche



ca. 3.753 m²
Grundstücksfläche

OBJEKTDATEN

Baujahr	ca. 2005
Grundstücksfläche	ca. 3.753 m ²
Gesamtflächen	
Bürofläche	ca. 440 m ²
Halle	ca. 1.160 m ²
Gesamtfläche	ca. 1.600 m ²

ECKDATEN

- Verfügbar ab: ab vrsl. Ende 2025, Anfang 2026
- Hallenhöhe 5,33 m bis 5,67 m
- Hallentiefe: 34 m
- Hallenbreite: 35 m
- Gasheizung
- Energieausweis in Bearbeitung
- 18 Parkplätze → 500 m² Freifläche
- Videoüberwachung
- Entrauchungsanlage

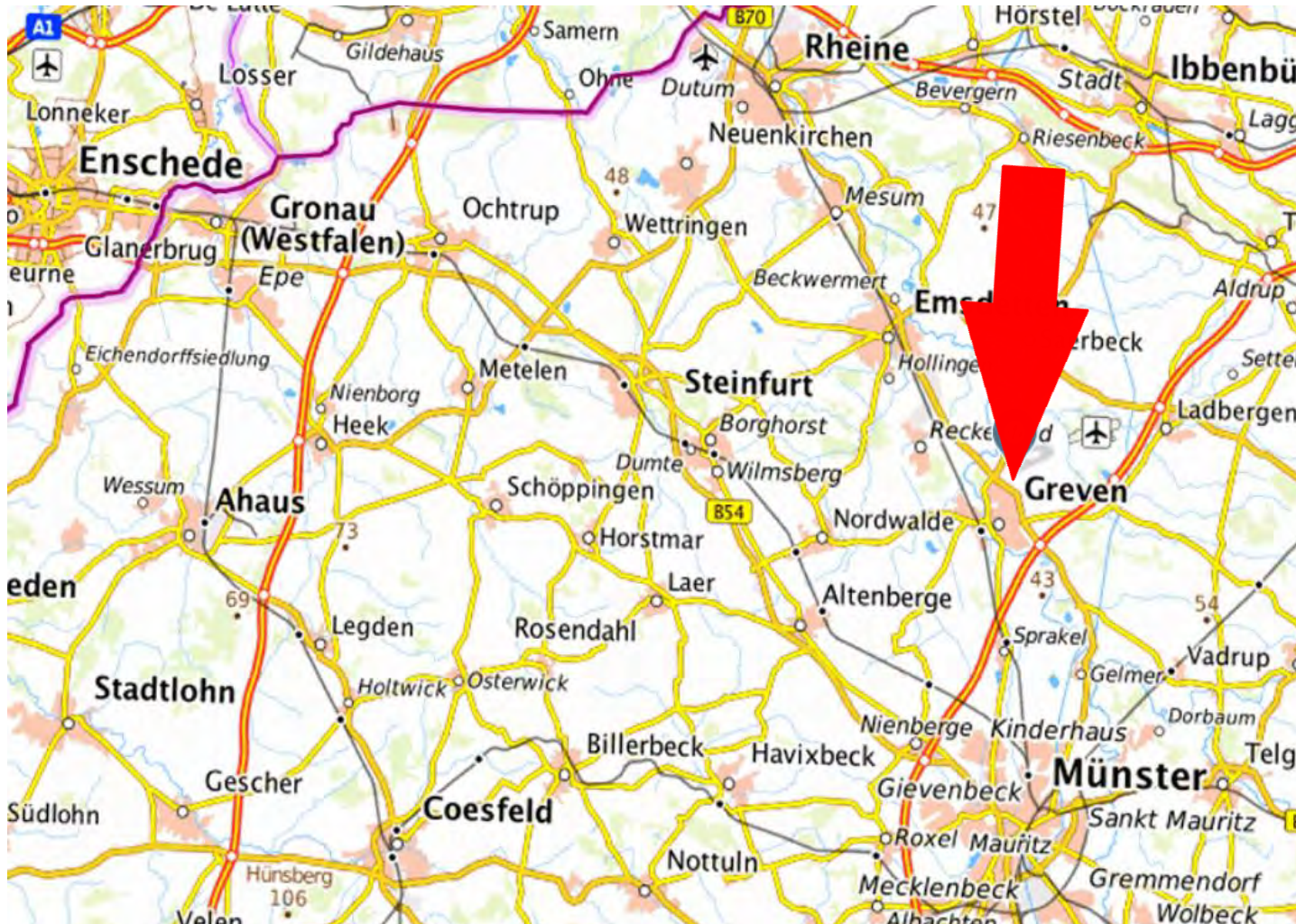


OBJEKTBE SCHREIBUNG

Dieses Objekt wurde im Jahre 2006 auf einem ca. 3.753 m² großen Grundstück erbaut und besteht aus ca. 440 m² Bürofläche und einer ca. 1.160 m² großen Halle. Die Büroflächen sind modern gestaltet und teilen sich über das Erdgeschoss und das 1. Obergeschoss auf. Als Gemeinschaftsort dient die großzügige Küche.

Die Ausstattung des Objektes kann als hochwertig angesehen werden. Als Beispiele seien hier die Videoüberwachung, die teilweise klimatisierten Räume, die Entrauchungsanlage sowie die 2 Rolltore an der Halle zu nennen. Die Andienung erfolgt ebenerdig über einen Tiefhof.





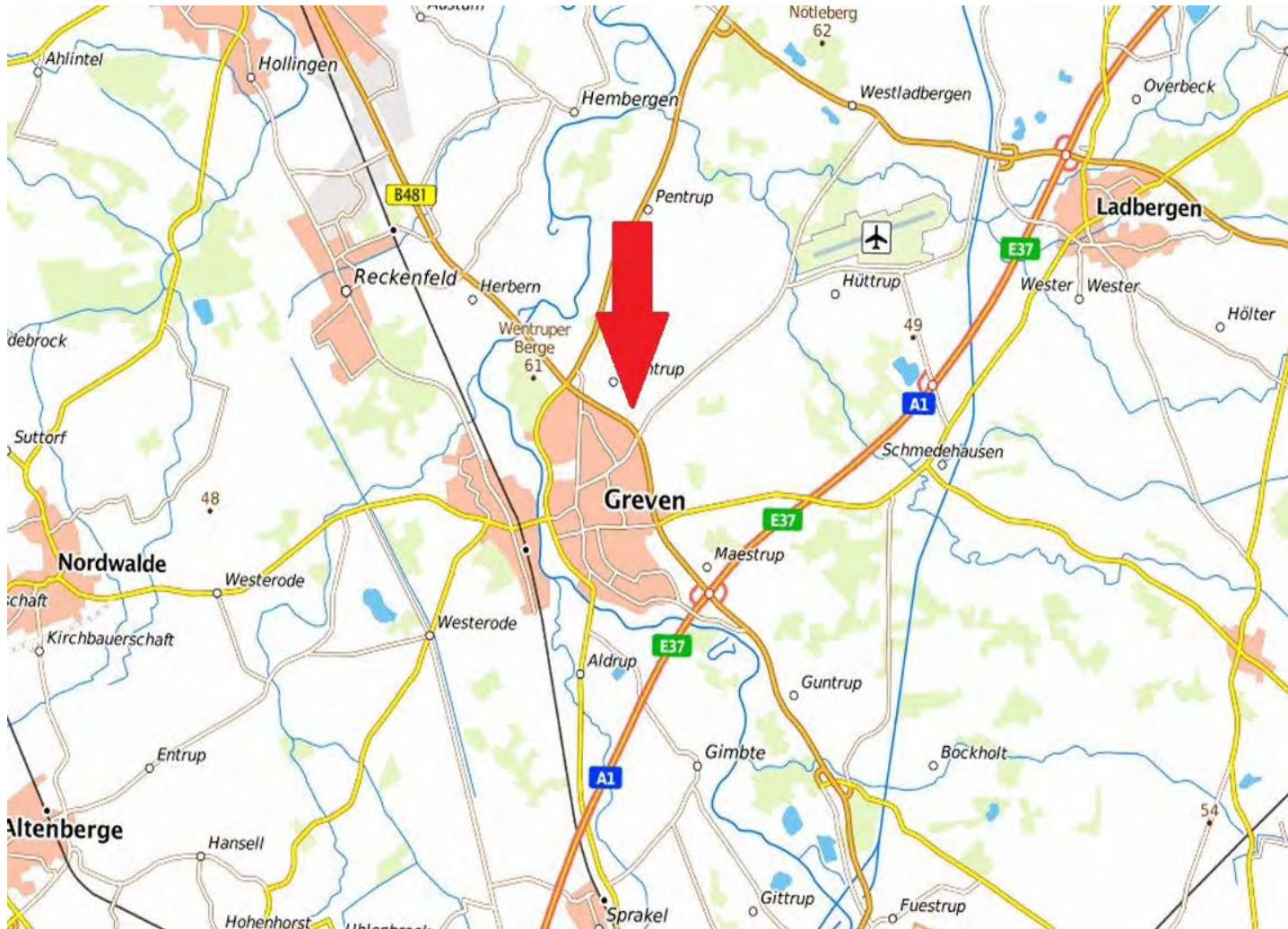
MAKROLAGE

Die Stadt Greven mit über 37.000 Einwohnern liegt im Münsterland, nahe zum FMO Flughafen Münster-Osnabrück und zum Oberzentrum Münster. Das Münsterland ist eine innovative und moderne Wirtschaftsregion mit etwa 1,5 Millionen Menschen. Damit gehört es zu einem Gebiet, welches zu den wachstumsstärksten in Deutschland zählt.

Die Region wird durch einen hohen Anteil an mittelständischen Unternehmen geprägt, die aus den verschiedensten Branchen stammen. So haben Firmen aus den Bereichen Fahrzeug- und Maschinenbau, Kunststoffherstellung, Textilwirtschaft, Nahrungsmittel, Dienstleistungen und Logistik hier ihren Unternehmenssitz.

STRUKTURDATEN

Einwohnerzahl	ca. 37.000
Fläche	140,26 km ²
Arbeitslosenquote	5,8 %



MIKROLAGE

Das Objekt befindet sich in einem Gewerbegebiet im östlichen Teil der Stadt Greven. Das Zentrum befindet sich ca. 5-PKW-Minuten entfernt. Zum Flughafen FMO sind es ca. 6 km ohne Brückendurchfahrten oder sonstige Verkehrshindernisse. Die BAB 1 ist in ca. 2 Kilometern Entfernung gelegen. Somit bietet der Standort eine sehr gute Anbindung an das nördliche Ruhrgebiet und den Norden Deutschlands. Die nächste Verlademöglichkeit für Binnenschiffe befindet sich im wenige KM entfernten Ladbergen.

In der Nachbarschaft sind verschiedene mittelständische Unternehmen wie zum Beispiel die: Carl Nolte Technik, Reifen Fauth, oder DHL ansässig.

INFRASTRUKTUR

Bus	ca. 1 km
Bahn	ca. 3 km
A1 / BAB1	ca. 2,5 km
Flughafen	ca. 6 km

KATASTERPLAN



LUFTAUFNAHME



Bild ohne Zaunanlage aus 2017

LUFTAUFNAHME



Bild ohne Zaunanlage aus 2017

AUßENBEREICH



INNENBILDER



INNENBILDER



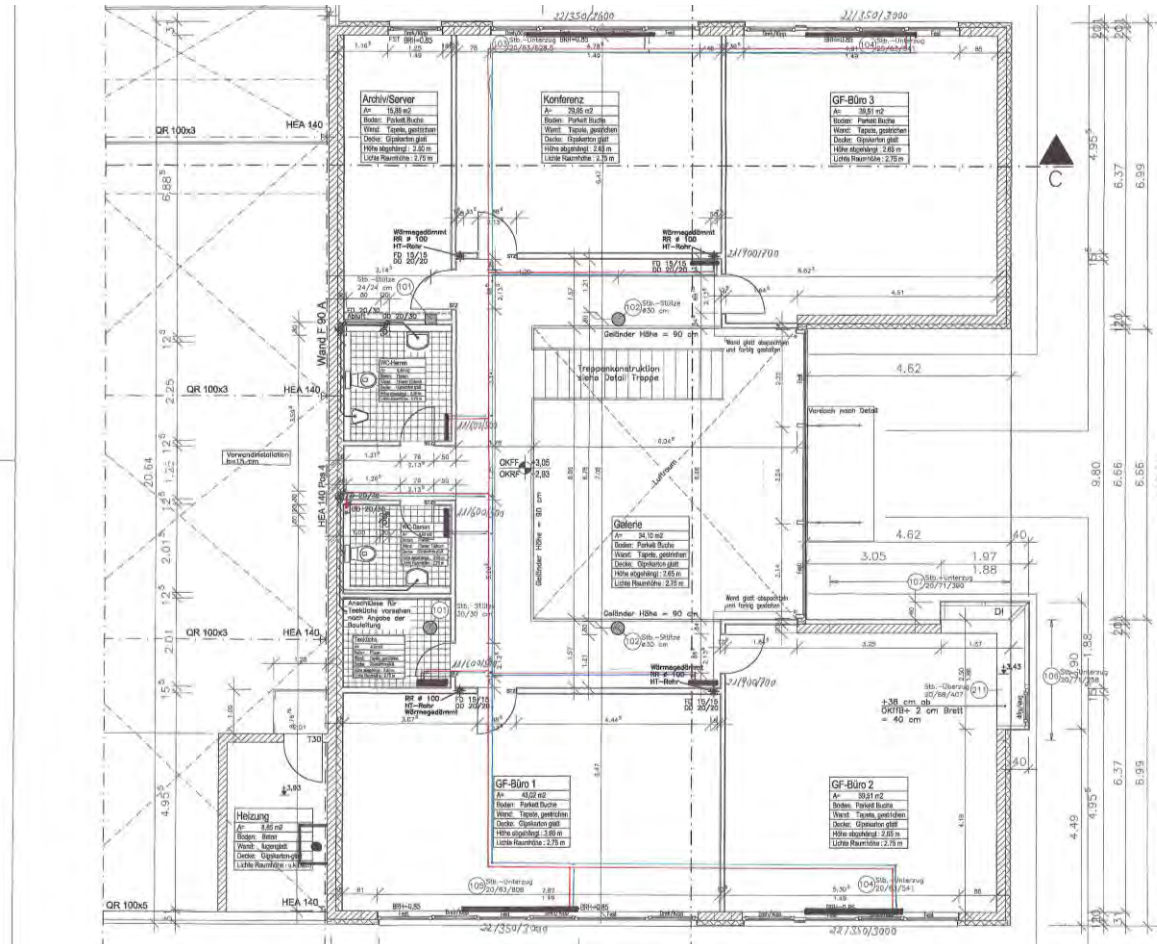
INNENBILDER



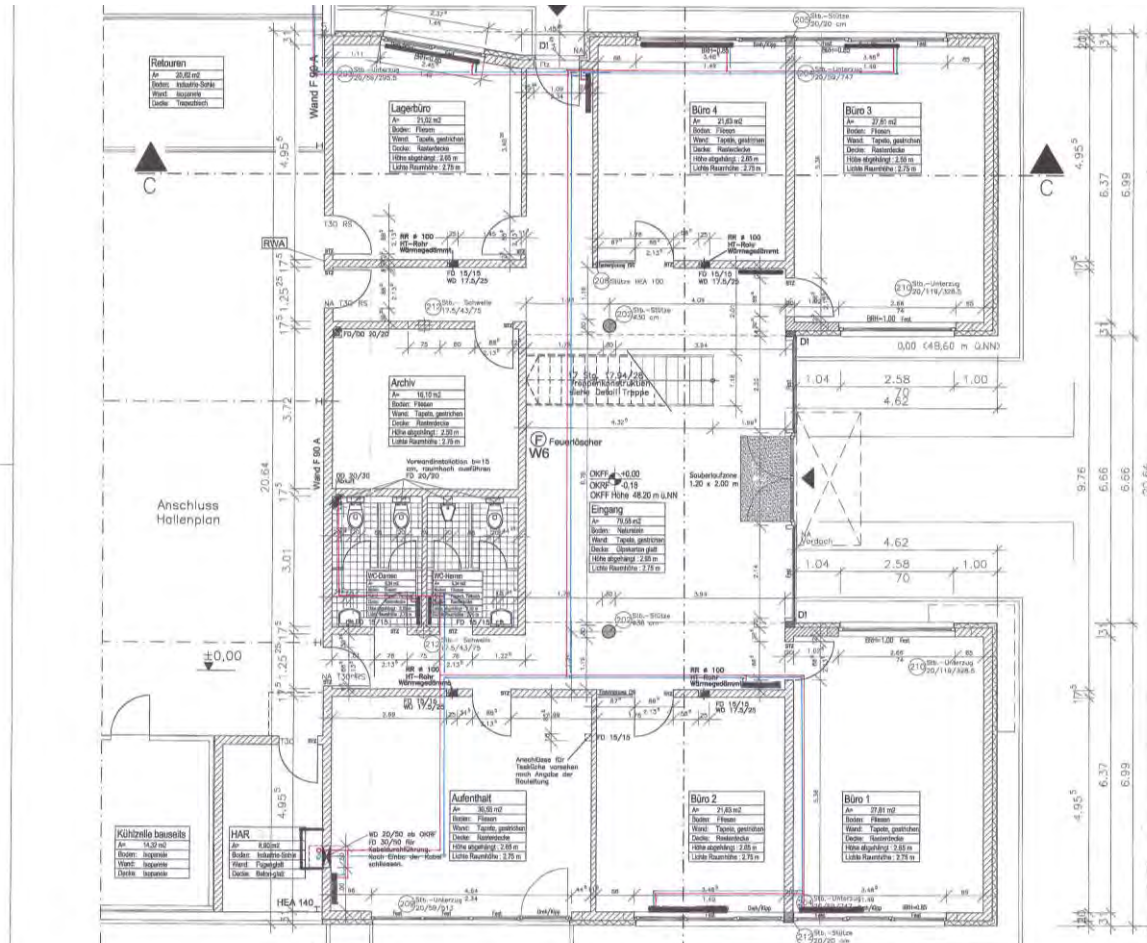
HALLE



GRUNDRISS ERDGESCHOSS



GRUNDRISS OBERGESCHOSS



GRUNDRISS HALLE

